

Pensiline

Cagliari 467



<i>Codice Elux</i>	<i>Art. 467</i>	<i>Art. 467/App</i>
<i>Codice MePa</i>	<i>Pensilina 467</i>	<i>Pensilina 467/App</i>



Descrizione:

Pensilina con struttura portante in profilo rettangolare 100x40mm di acciaio zincato a caldo UNI EN 10327 - 10143, colonne in tubo quadro 80x80mm di acciaio zincato a caldo UNI EN 10240, pareti di fondo, laterali e timpani in vetro stratificato tipo Visarm di spessore 4+4 e pannello pubblicitario laterale bifacciale.

Copertura piana in lamiera di acciaio zincato a caldo UNI EN 10327 - 10143, spessore 2mm.

Completa di panca nella versione 467.

Finitura:

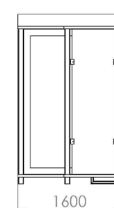
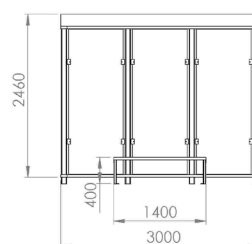
Il manufatto viene dapprima pulito tramite smerigliatura e sgrassaggio; successivamente gli viene applicato uno strato di fondo primer; infine viene verniciato con polvere poliestere grigio antichizzato tipo Elux, di spessore minimo 200 micron, a mezzo di un processo elettrostatico a 200°C, risultando pertanto altamente protetto agli agenti atmosferici.

Fissaggio:

Insieme al palo viene fornito un apposito plinto da fissare al piano "0", lasciando fuori la piastra rinforzata per il fissaggio dei montanti. Nella versione 467/App viene fornito un apposito plinto da inghisare per 300mm.

Accessori:

- Illuminazione
- Illuminazione autoalimentata
- Illuminazione pannello laterale
- Panca per art. 467/App
- Pannelli pubblicitari
- Altri RAL e/o vernice antigraffiti a richiesta
- Schermi in materiale plastico UV antivandalismo
- Realizzabile in acciaio Inox satinato



Schede tecniche ed elenco prodotti consultabili sul sito internet www.elux-lighting.it