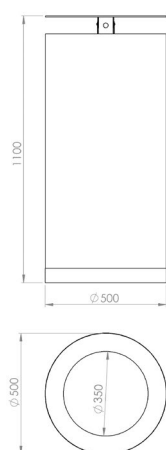


Cestini

Cilindro 683



Codice Elux

Art. 683/C

Codice MePa

Cestino 683/C

**Descrizione:**

Cestino composto da un unico cilindro verticale realizzato in lamiera di acciaio zincato a caldo UNI EN 10327 - 10143, spessore 2mm Ø 500mm. Il coperchio apribile, in acciaio di spessore 6mm, è incernierato al corpo per facilitare l'uscita della busta interna, con chiusura a sfera. La base in lamiera di acciaio Ø 500mm è completa di forature per il fissaggio a terra. Cestino interno in PVC di 75 litri e fondo con forature per lo scarico dell'acqua.

Finitura:

Il manufatto viene dapprima pulito, smerigliato e sgrassato; successivamente gli viene applicato uno strato di fondo primer; infine viene verniciato con polvere poliestere grigio antichizzato tipo Elux, di spessore minimo 200 micron, a mezzo di un processo elettrostatico a 200°C, risultando pertanto altamente protetto agli agenti atmosferici.

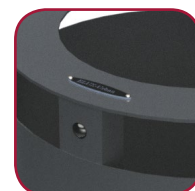
Fissaggio a terra:

Il fissaggio a terra viene eseguito tramite tasselli (non inclusi).

Il posizionamento può anche essere eseguito a manufatto libero o, a richiesta, con aggiunta base in cemento CLS.

Accessori:

- Base in cemento CLS
- Cestino interno in acciaio con bordo antitaglio da 100 litri
- Apertura con chiave quadra
- Posacenere laterale
- Stemma frontale a rilievo
- Altri RAL e/o vernice antigraffiti a richiesta
- Realizzabile in acciaio Inox satinato



Schede tecniche ed elenco prodotti consultabili sul sito internet www.elux-lighting.it