



## Specifiche modulo LED

Modulo refitting LED  
Linea Advance  
3510 lm

Ottica stradale mod. 2  
Art. ASIM30 4000° K  
Rev.4/2017



### Caratteristiche del sistema

#### Specifiche generali

Tensione d'ingresso	1.1A/115VAC 0.7A/230VAC
Potenza di uscita (variabile in base alla configurazione)	29W
Dispersione di corrente	0.25mA / 240 VAC
Range di frequenza	47/63 Hz
Efficienza (Typ.)	85%
Temperatura di esercizio	-30°C +70°C
Predisposizione cablaggio	Classe II
Protezione cavi di cablaggio Classe F -30°C / +155°C	Guaina in filato di vetro tipo E e rivestita acrilica classe F CEI 684-3-404

#### Specifiche generali driver

Grado di protezione	IP67
Potenza Massima erogabile	35W
Corrente costante	Si
ROSH	Si
Range di input	90-264Vac
Tipologia di alimentazione	AC/DC
Classe di isolamento	II

#### Specifiche modulo LED

Tipo LED	Seoul Semiconductor
Efficienza luminosa minima singolo LED a 350mA Tj=25°	140 lm/W
Lumen totali modulo led a potenza nominale di 25W	3930
Lumen totali compreso perdita lente (10%)	3540
Efficienza comprensiva perdita Alim. e lente	120lm/W
Temperatura colore	4000K° High color quality, CRI maggiore di 80
Temperatura di lavoro	-40°C 110°C
Garanzia/Durata <sup>1</sup>	5 anni con un massimo di 22000 ore / 50000 ore
Dissipazione	Dissipatore termico LED interno in alluminio con doppie alette dissipanti
Grado di protezione LED con lente	IP66

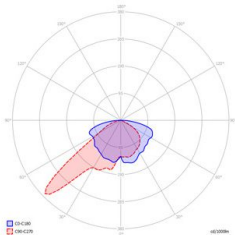
#### Specifiche Lente

Modello lente	Lkd 4x6
Materiale lente	Polycarbonato UV
Tipo lente	Stradale 130°x 40
Tipo lente	Asimmetrica
Temperatura di esercizio	-30°C +120°C

#### Funzioni opzionali

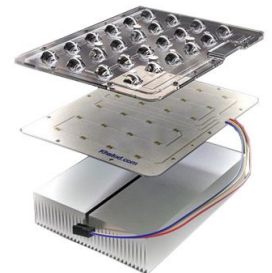
Dimmerabile analogico 1-10V	1-10V
Dimmerabile digitale	+ controllo flusso costante
Riduzione automatica flusso	+ controllo flusso costante

#### Curva fotometrica modulo LED con lente modello Lkd 4x6



Lato strada

Lato Palo



Proprietà di Elux srl che ne vieta la riproduzione anche parziale e si riserva il diritto di modificare in qualsiasi momento il proprio listino e di apportare modifiche ai propri prodotti senza alcun preavviso.

1 - Per la Garanzia/Durata del Led fare riferimento al documento "Termini e condizioni di garanzia per prodotti LED"