



Specifiche modulo LED

Modulo refitting LED
Linea Advance
3250 lm

Ottica stradale mod. 2
Art. ASIM30 3000° K
Rev.4/2017



Caratteristiche del sistema

Specifiche generali

Tensione d'ingresso	1.1A/115VAC 0.7A/230VAC
Potenza di uscita (variabile in base alla configurazione)	29W
Dispersione di corrente	0.25mA / 240 VAC
Range di frequenza	47/63 Hz
Efficienza (Typ.)	85%
Temperatura di esercizio	-30°C +70°C
Predisposizione cablaggio	Classe II
Protezione cavi di cablaggio Classe F -30°C / +155°C	Guaina in filato di vetro tipo E e rivestita acrilica classe F CEI 684-3-404

Specifiche generali driver

Grado di protezione	IP67
Potenza Massima erogabile	35W
Corrente costante	Si
ROSH	Si
Range di input	90-264Vac
Tipologia di alimentazione	AC/DC
Classe di isolamento	II

Specifiche modulo LED

Tipo LED	Seoul Semiconductor
Efficienza luminosa minima singolo LED a 350mA Tj=25°	128 lm/W
Lumen totali modulo led a potenza nominale di 25W	3640
Lumen totali compreso perdita lente (10%)	3276
Efficienza comprensiva perdita Alim. e lente	112lm/W
Temperatura colore	3000K° High color quality, CRI maggiore di 80
Temperatura di lavoro	-40°C 110°C
Garanzia/Durata ¹	5 anni con un massimo di 22000 ore / 50000 ore
Dissipazione	Dissipatore termico LED interno in alluminio con doppie alette dissipanti
Grado di protezione LED con lente	IP66

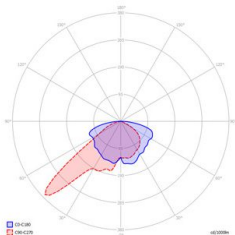
Specifiche Lente

Modello lente	Lkd 4x6
Materiale lente	Polycarbonato UV
Tipo lente	Stradale 130°x 40
Tipo lente	Asimmetrica
Temperatura di esercizio	-30°C +120°C

Funzioni opzionali

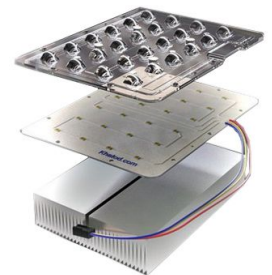
Dimmerabile analogico 1-10V	1-10V
Dimmerabile digitale	+ controllo flusso costante
Riduzione automatica flusso	+ controllo flusso costante

Curva fotometrica modulo LED con lente modello Lkd 4x6



Lato strada

Lato Palo



Proprietà di Elux srl che ne vieta la riproduzione anche parziale e si riserva il diritto di modificare in qualsiasi momento il proprio listino e di apportare modifiche ai propri prodotti senza alcun preavviso.

¹ - Per la Garanzia/Durata del Led fare riferimento al documento "Termini e condizioni di garanzia per prodotti LED"